

IT

KIT VASO ESPANSIONE AGGIUNTIVO VICTRIX SUPERIOR COD. 3.032168

**IL PRESENTE FOGLIO È DA LASCIARE ALL'UTENTE
ABBINATO AL LIBRETTO ISTRUZIONI DI CALDAIA**

Tutti i prodotti Immergas sono protetti con idoneo imballaggio da trasporto. Il materiale deve essere immagazzinato in ambienti asciutti ed al riparo dalle intemperie.

Il presente foglio istruzioni contiene informazioni tecniche relative all'installazione del kit Immergas. Per quanto concerne le altre tematiche correlate all'installazione del kit stesso (a titolo esemplificativo: sicurezza sui luoghi di lavoro, salvaguardia dell'ambiente, prevenzioni degli infortuni), è necessario rispettare i dettami della normativa vigente ed i principi della buona tecnica.

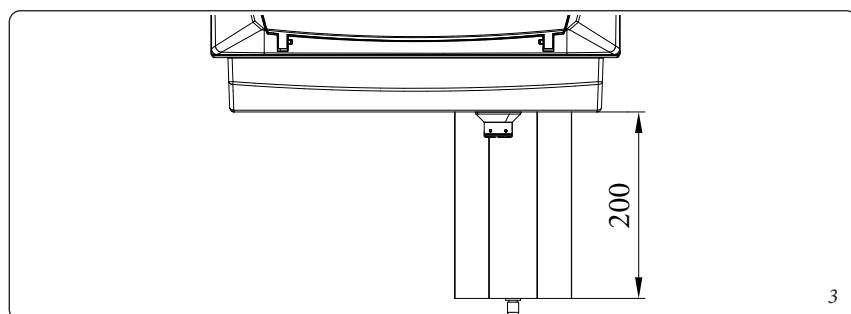
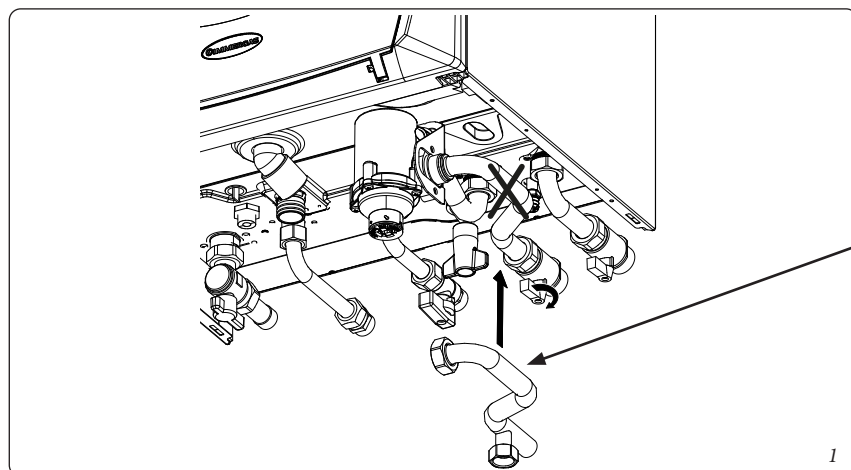
L'installazione o il montaggio improprio dell'apparecchio e/o dei componenti, accessori, kit e dispositivi Immergas potrebbe dare luogo a problematiche non prevedibili a priori nei confronti di persone, animali, cose. Leggere attentamente le istruzioni a corredo del prodotto per una corretta installazione dello stesso.

L'installazione e la manutenzione devono essere effettuate in ottemperanza alle normative vigenti, secondo le istruzioni del costruttore e da parte di personale abilitato nonché professionalmente qualificato, intendendo per tale quello avente specifica competenza tecnica nel settore degli impianti, come previsto dalla Legge.

Montaggio kit

1. Togliere tensione all'apparecchio disalimentando l'interruttore a monte della caldaia;
2. Chiudere il rubinetto di mandata impianto (fig. 1);
3. Smontare la griglia di protezione inferiore;
4. Svuotare il circuito di caldaia mediante l'apposito rubinetto di svuotamento (vedi libretto istruzioni della caldaia);
5. Sostituire il tubo allacciamento mandata impianto con il tubo (1) presente all'interno del kit, assicurandosi anche di rimuovere la guarnizione presente, sostituendola con la guarnizione (2);
6. Posizionare il gruppo vaso supplementare (4) interponendo la guarnizione (3) sul tubo (1) precedentemente montato;
7. Stringere il gruppo vaso (4) con il dado folle del tubo (1) assicurandosi che la posizione del gruppo vaso supplementare sia frontale all'utente (fig. 3);
8. Rimontare la griglia inferiore di protezione;
9. Riaprire il rubinetto di mandata impianto;
10. Ridare tensione alla caldaia per portarla alle normali condizioni di funzionamento.

Per il corretto funzionamento del dispositivo è necessario portare la carica del vaso supplementare alla stessa pressione del vaso installato di serie sulla caldaia.



IE

VICTRIX SUPERIOR ADDITIONAL EXPANSION VESSEL KIT COD. 3.032168

**THIS SHEET MUST BE LEFT WITH THE USER ALONG
WITH THE BOILER INSTRUCTION BOOKLET**

All Immergas products are protected with suitable transport packaging.

The material must be stored in a dry place protected from the weather.

This instruction manual provides technical information for installing the Immergas kit. As for the other issues related to kit installation (e.g. safety in the workplace, environmental protection, accident prevention), it is necessary to comply with the provisions specified in the regulations in force and with the principles of good practice. Improper installation or assembly of the Immergas appliance and/or components, accessories, kits and devices can cause unexpected problems for people, animals and objects. Read the instructions provided with the product carefully to ensure proper installation.

Installation and maintenance must be performed in compliance with the regulations in force, according to the manufacturer's instructions and by professionally qualified staff, meaning staff with specific technical skills in the plant sector, as envisioned by the law.

Installation kit

1. Remove voltage from the appliance by disconnecting the switch upstream from the boiler;
2. Close the boiler cold water inlet valve (fig. 1);
3. Disassemble the lower protection grid;
4. Drain the boiler from water using the draining tap (see the boiler instructions booklet);
5. Replace the system connection pipe with the pipe (1) inside the kit, also making sure to remove the gasket present, replacing it with the gasket (2);
6. Position the supplementary vessel unit (4) interposing the gasket (3) on the previously assembled pipe (1);
7. Tighten the vessel assembly (4) with the idle nut of the pipe (1) making sure that the position of the additional vessel assembly is frontal to the user (fig. 3);
8. Reassemble the lower protection grid;
9. Reopen the domestic cold water inlet which was closed previously;
10. Power the boiler.

For the correct operation of the device it is necessary to bring the charge of the additional vessel to the same pressure as the vessel installed as standard on the boiler.

